

DIVISÃO DE MATERIAL E PATRIMÔNIO

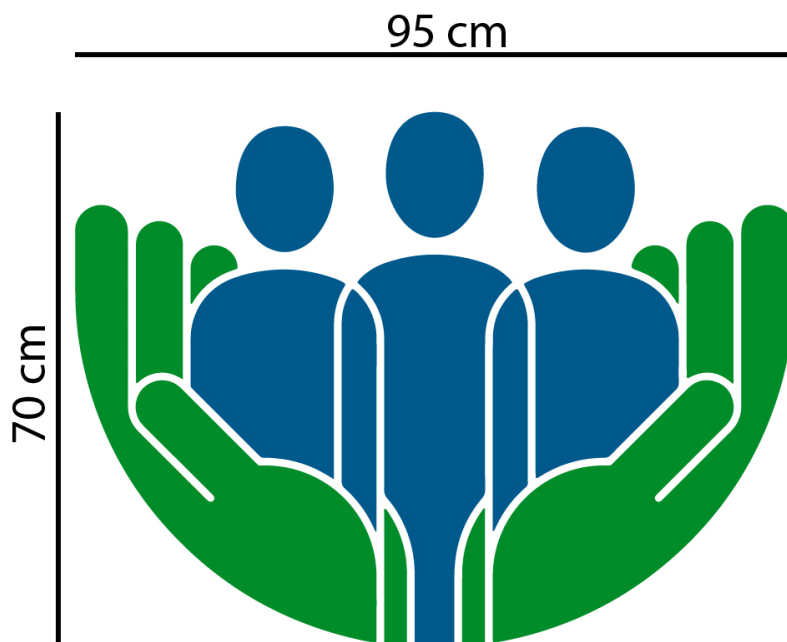
IMAGEM I



OBS: Imagem meramente ilustrativa

DIVISÃO DE MATERIAL E PATRIMÔNIO

IMAGEM II





DEFENSORIA PÚBLICA
do Estado do Maranhão

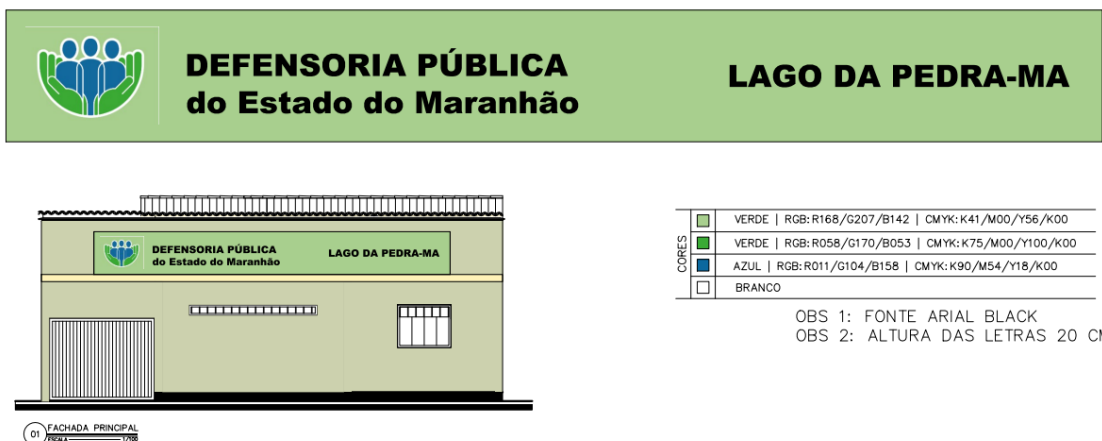
DIVISÃO DE MATERIAL E PATRIMÔNIO

IMAGEM III



DIVISÃO DE MATERIAL E PATRIMÔNIO

IMAGEM IV



OBS: Imagem meramente ilustrativa



DEFENSORIA PÚBLICA
do Estado do Maranhão

DIVISÃO DE MATERIAL E PATRIMÔNIO

IMAGEM V

Defensoria Pública do Estado do Maranhão	
Núcleo	XXXXXXXXXXXXXXXXXXXX
INAUGURAÇÃO EM xx/xx/xxxx	
XXXXXXXXXXXXXXXXXXXXXXXXXXXXXXXXXXXX	
DEFENSOR-GERAL	
XXXXXXXXXXXXXXXXXXXXXXXXXXXXXXXXXXXX	
SUBDEFENSOR-GERAL	
XXXXXXXXXXXXXXXXXXXXXXXXXXXXXXXXXXXX	
CORREGEDOR-GERAL	



DEFENSORIA PÚBLICA
do Estado do Maranhão

DIVISÃO DE MATERIAL E PATRIMÔNIO

IMAGEM VI



DIVISÃO DE MATERIAL E PATRIMÔNIO

IMAGEM VII

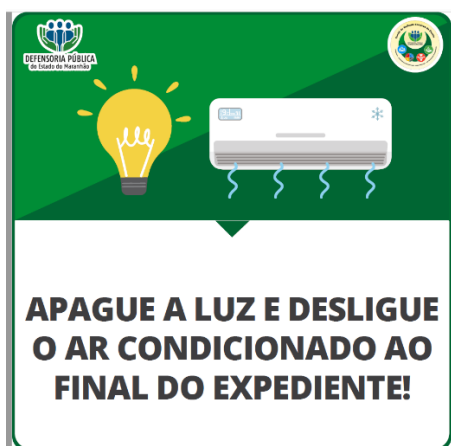
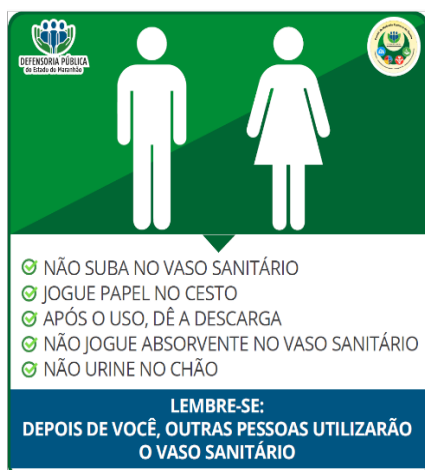
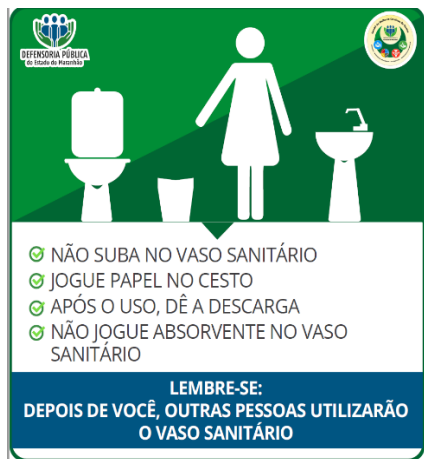




DEFENSORIA PÚBLICA
do Estado do Maranhão

DIVISÃO DE MATERIAL E PATRIMÔNIO

IMAGEM VIII





DEFENSORIA PÚBLICA
do Estado do Maranhão

DIVISÃO DE MATERIAL E PATRIMÔNIO

IMAGEM IX



DIVISÃO DE MATERIAL E PATRIMÔNIO

IMAGEM X

Entrada para o Núcleo



Saída do Núcleo





DEFENSORIA PÚBLICA
do Estado do Maranhão

DIVISÃO DE MATERIAL E PATRIMÔNIO

IMAGEM XI





DEFENSORIA PÚBLICA
do Estado do Maranhão

DIVISÃO DE MATERIAL E PATRIMÔNIO

IMAGEM XII

